

# HERBSTFAHRPLAN

**04.10. bis 24.10.2021**

**Dienstag + Mittwoch, Samstag + Sonntag**

	zusätzlich Sa. + So.				
1 Sondern Ort	10:00	11:30	13:00	14:45	16:15
2 Talbrücke/Ommi Kese	10:15	11:45	13:15	15:00	16:30
3 Biggedamm	10:45	12:15	13:45	15:30	17:00
2 Talbrücke/Ommi Kese	11:15	12:45	14:15	16:00	17:30
1 Sondern Ort	11:30	13:00	14:45	16:15	17:45 FAHRTENDE

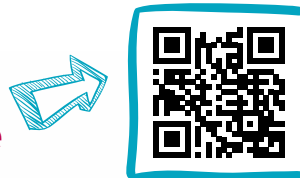
**06.11. bis 27.11.**

**jeden Samstag**

	13:00	14:45
	13:15	15:00
	13:45	15:30
	14:15	16:00
	14:45	16:15 FAHRTENDE

- Einstieg ab jeder Schiffsanlegestelle möglich!
- Fahrtunterbrechungen möglich. Melden sie ihre Unterbrechung der Schifffahrt bei der Crew an.

**jeden Sonntag vom 17.10. bis 05.12.**  
**Schiffsbrunch & Torten- und Kuchenmeuterei**  
**buchbar im Onlineshop unter [www.biggesee.de](http://www.biggesee.de)**



Der **Mini-Kapitäns Tag** findet in den Herbstferien am **12.10. und 19.10.**  
 um **11:45 Uhr** und **13:15 Uhr** ab Talbrücke/Ommi Kese im Rahmen des Linienfahrplanes statt.

**1 ANLEGESTELLE SONDERN ORT**

- o neue Seepromenade
- o Spielplatz
- o 10 Min. Fußweg zum See
- o Sondern, 57462 Olpe-Sondern  
bitte Parkplatzbeschilderungen folgen

**2 ANLEGESTELLE TALBRÜCKE /OMMI KESE**

- o kurzer Weg zum Schiff
- o barrierefreier Einstieg
- o großer Parkplatz für Busse und Pkw
- o Wohnmobilstellplatz
- o Talbrücke Sondern 1, 57462 Olpe-Sondern

**3 ANLEGESTELLE BIGGEDAMM**

- o autofrei
- o Haltestelle Biggolino Bimmelbahn mit Anschluss Attendorf Stadt / Atta-Höhle
- o Spielplatz und Bewegungsmeile
- o Restaurant-Café Leuchtturm
- o Kreuzung Ihnstraße / Kölner Straße, 57439 Attendorf  
(15 Minuten Fußweg mit Anstieg)

